

CATÁLOGO DO ITEM IMPORTADO

Pleito de Inclusão de Ex-Tarifário

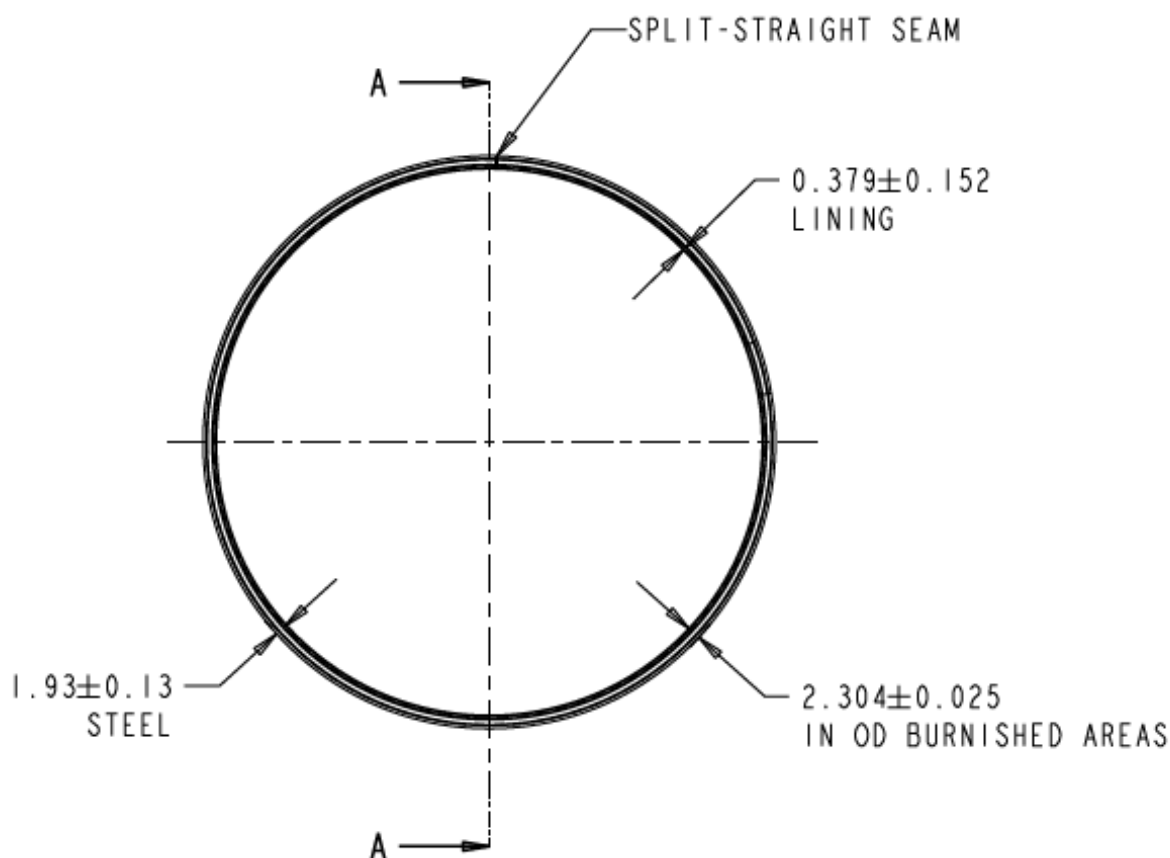
Número de Controle SDIC	NCM	Sugestão de descrição do ex-Tarifário
D270-19I	8424.90.90	Bucha ; contendo aço baixo carbono (SAE 1010); com diâmetro externo de 103,327 mm (+/- 0,038 mm), comprimento de 50,8 mm (+/- 0,25 mm); para fabricação de carcaça do eixo da suspensão; com função de mancalizar o eixo; com aplicação em máquinas agrícolas autopropulsadas.

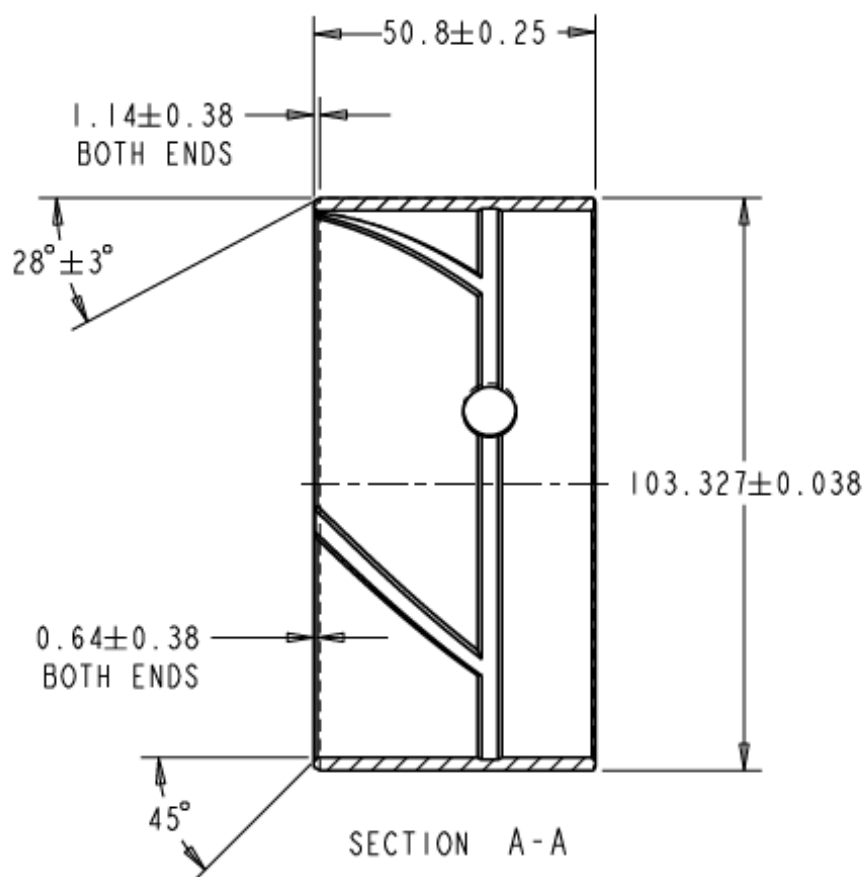
1. Especificações técnicas detalhadas da autopeça

(características quantitativas e qualitativas, por exemplo: dimensões, materiais de fabricação, especificações de trabalho/funcionamento [torque, potência, resistência, tensão, corrente, dureza, vazão, condutibilidade, temperatura etc.], características de hardware, software, características físicas, dentre outras inerentes a cada produto):

Diâmetro externo de 103,327 mm (+/- 0,038 mm), comprimento de 50,8 mm (+/- 0,25 mm)

2. Imagens da autopeça importada e/ou desenho esquemático (obrigatório conter as principais dimensões em milímetros):

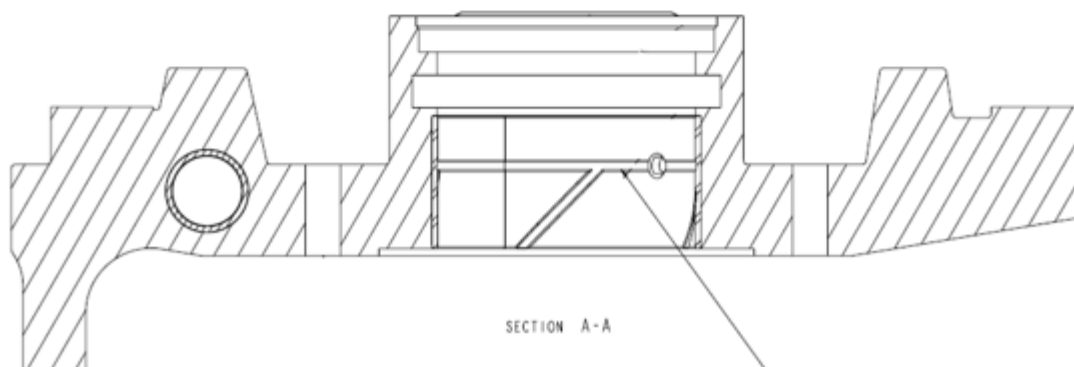
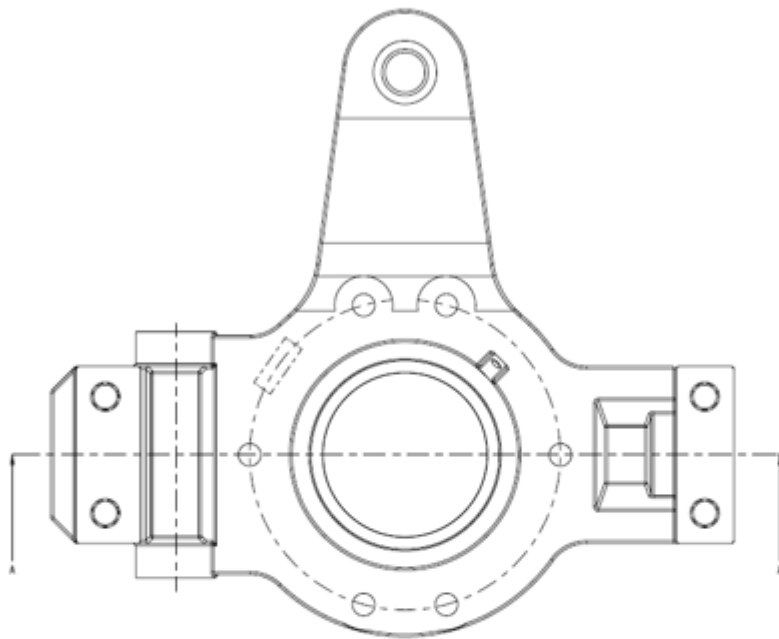


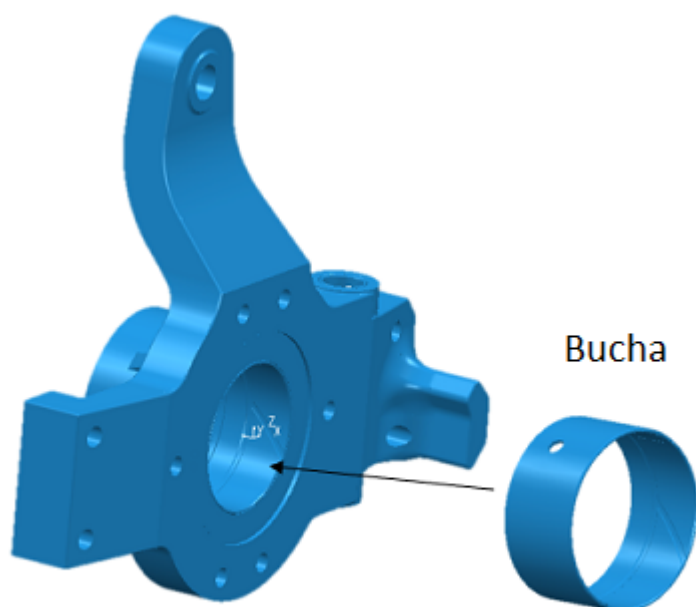


3. Aplicação do item importado *(em qual produto fabricado pela empresa pleiteante o item importado será incorporado).*

Aplicado em: carcaça do eixo da suspensão

CARCAÇA DO EIXO DE SUSPENSÃO





4. Função do item importado no produto fabricado pela empresa pleiteante do ex-tarifário:

Mancalizar o eixo

Veículos(s): máquinas agrícolas autopropulsadas